



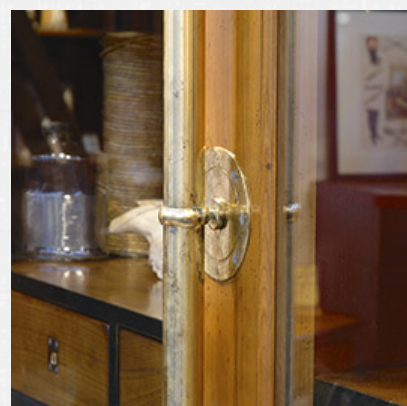
Vitrine de Naturaliste

Spectaculaire réinterprétation d'une vitrine de Naturaliste. On peut penser que Jean Henri Fabre y rangeait ses collections d'insectes et de petits animaux.

L'originalité de ce meuble provient de ses deux grandes portes vitrées à glissières et sa longue poignée verticale. Ses proportions renforcent son côté original et en font aujourd'hui un meuble qui trouve aisément sa place dans un intérieur contemporain.



- 2 portes vitrées coulissantes
- 4 étagères
- 4 tiroirs intérieurs



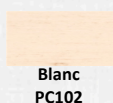
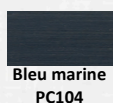
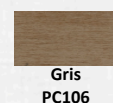
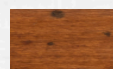
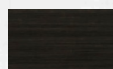
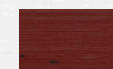
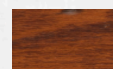
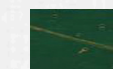
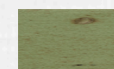
Caractéristiques principales

Référence :	MM-190
Style :	XIX ^{ème}
Dimensions (Longueur x hauteur x profondeur)	L 226 x H 220 x P 53 cm
Int. tiroirs haut droite et gauche :	L 33 x H 7.5 x P 45 cm
Int. tiroir haut milieu :	L 44 x H 7.5 x P 50 cm
Int. tiroir du bas :	L 44 x H 18 x P 50 cm

Caractéristiques techniques

Composition	
Composition Parties apparentes	Merisier massif de France
Composition Parties non apparentes	Chêne massif, cp Chêne, bois divers (dessus médium, fond et séparation cp plaqué)
Quincaillerie :	Bronze
Assemblage :	Tenons, Mortaises
Finition et Teintes	
Teinte :	Hydro-alcool
Laque :	Cellulosique
Vernis de fond :	Polyuréthane ou Cellulosique
Vernis de finition :	Cellulosique
Finition :	Tampon main, patine, cire
Entretien :	Cire naturelle
Meuble livré démonté :	non
Meuble démontable :	non

Finitions disponibles

Acajou Rouge
PC004Beige
PC101Blanc
PC102Bleu de chine
PC103Bleu marine
PC104Bois blanchi
PC005Gris
PC106Gris perlé
PC205Jaune
PC108Merisier
PC001Noir
PC110Provençal
authentique
PC203Rouge
PC112Teinte moyenne
TU002Vert anglais
PC114Vert
PC113

Produit certifié : PEFC Licence N° 10-31-1406 (Program for the Endorsement of forest certification). Ce meuble fait l'objet d'un dépôt à l'I.N.P.I. N° 839124.

Contactez-nous
pour toutes informations supplémentaires,
ou pour trouver le revendeur
le plus proche de chez vous

FELIX MONGE Paris
6 bis rue de châtilon - 75014 Paris

contact@felix-monge.fr - <http://www.felix-monge.fr>