



## Bibliothèque Composable

Ces compositions sont inspirées des anciennes bibliothèques dans lesquelles sont conservés et préservés, encore aujourd'hui, les nombreux manuscrits qui constituent notre patrimoine et notre richesse culturelle.



- 3 éléments au choix :
  - 1 colonne - A
  - 2 colonnes - B
  - 3 colonnes - C
- Chaque élément est composable d'étagères et/ou de cadres portes (uniquement partie inférieure)
- 1 séparation pour un assemblage des éléments (en remplacement d'une cloison externe)
- 1 fileur d'angle pour un assemblage des éléments en angle
- 1 échelle



### Caractéristiques principales

Référence :	HF-129 (A, B, C, D, E, F, S)
Cadre porte :	HF-129 D (1, 2, 3)
Style :	XIX <sup>ème</sup>
Nombre d'élément :	1
Dimensions Bibliothèque HF-129 A, B, C (Longueur x hauteur x profondeur) :	A = L 64 x H 238 x P 40 cm B = L 110 x H 238 x P 40 cm C = L 156 x H 238 x P 40 cm
Fileur d'angle HF-129F :	L 12 x H 238 x P 12 cm
Séparation HF-129S :	L 225 x H 40 x P 10 cm
Echelle HF-129E :	L 36.5 x H 225 x P 10 cm

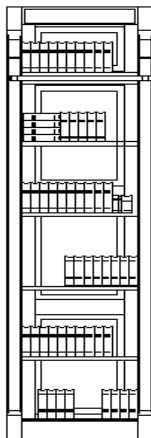
### Caractéristiques techniques

Composition	
Composition Parties apparentes	Merisier massif
Composition Parties non apparentes :	Chêne massif ou Frêne massif, fond du caisson haut et intermédiaire plaqués
Quincaillerie :	Bronze
Assemblage :	Tenons, Mortaises, Emboitements
Finition et Teintes	
Teinte :	Hydro-alcool
Laque :	Cellulosique
Vernis de fond :	Polyuréthane ou Cellulosique
Vernis de finition :	Cellulosique
Finition :	Patine, cire
Entretien :	Cire naturelle
Meuble livré démonté :	Oui
Meuble démontable :	Oui

#### Finitions disponibles

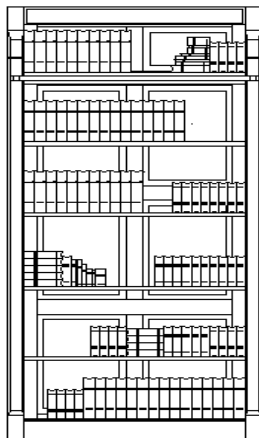
 Acajou Rouge PC004	 Beige PC101	 Blanc PC102	 Bleu de chine PC103	 Bleu marine PC104	 Bois blanchi PC005	 Gris PC106	 Gris perlé PC205
 Jaune PC108	 Merisier PC001	 Noir PC110	 Provençal authentique PC203	 Rouge PC112	 Teinte moyenne TU002	 Vert anglais PC114	 Vert PC113

## Schéma



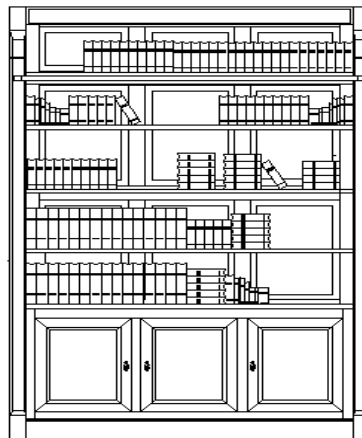
Elément A

L 64 / H 238 / P 40 cm



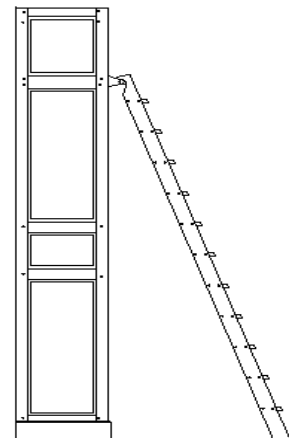
Elément B

L 110 / H 238 / P 40 cm



Elément C

L 156 / H 238 / P 40 cm



Echelle

**Remarque : Chaque élément est vendu séparément**

**Contactez-nous  
pour toutes informations supplémentaires,  
ou pour trouver le revendeur  
le plus proche de chez vous**

**FELIX MONGE Paris**  
6 bis rue de châtilon - 75014 Paris

[contact@felix-monge.fr](mailto:contact@felix-monge.fr) - <http://www.felix-monge.fr>